

1. CMS Client Software

CMS Client ist eine PC-basierte Anwendung für Windows.

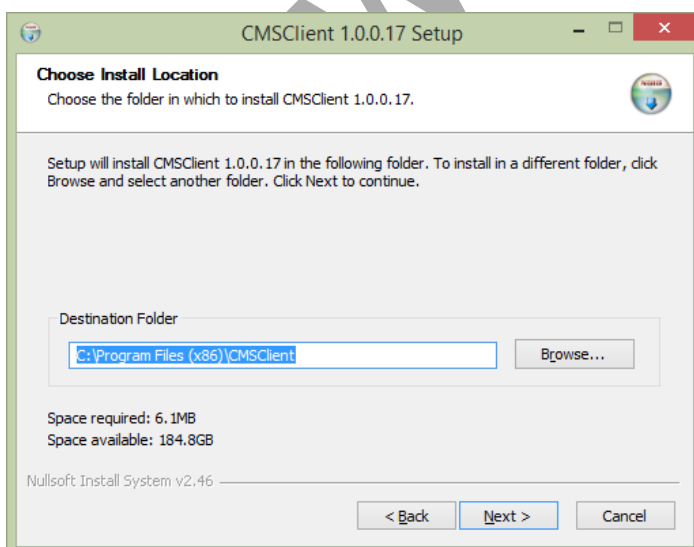
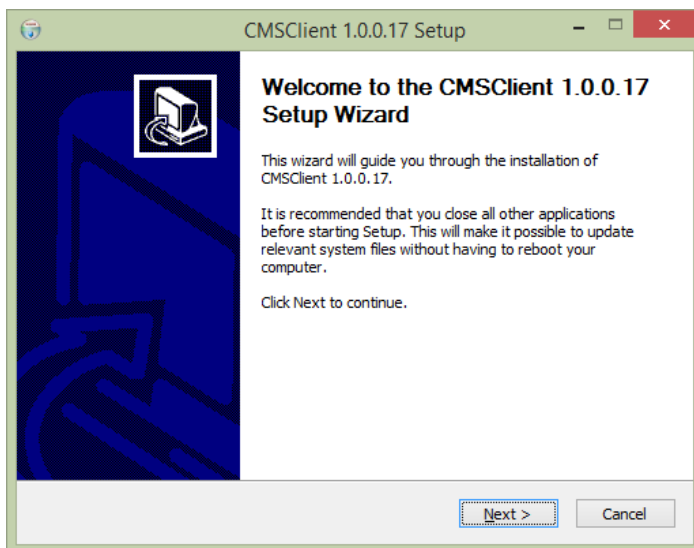
Mit CMS Client können Sie

- Sich mit Kameras verbinden, um Live-Bilder zu sehen.
- Mit der Bild- oder Videoaufnahme starten. Die Videos werden auf dem Rechner gespeichert, auf dem der CMS Client läuft.

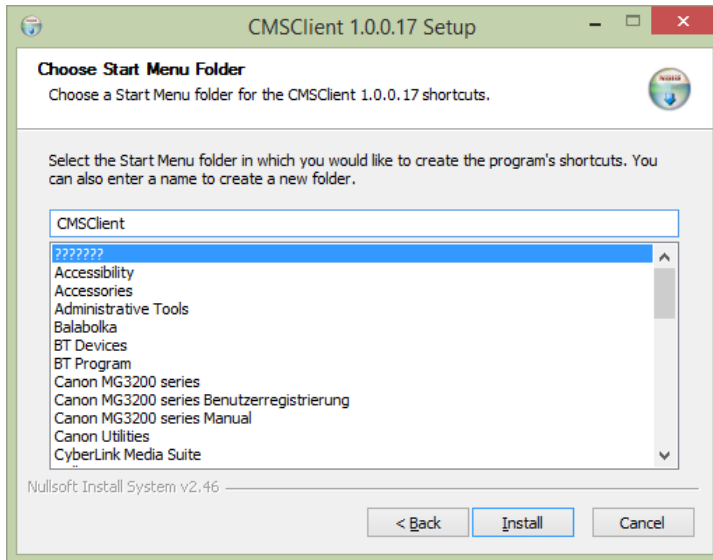
Beachten Sie bitte, dass CMS Client die App 2cu oder YooSee nicht ersetzen kann. Um die Kamera zu konfigurieren, verwenden Sie bitte die App 2cu oder YooSee.

2. CMS Client installieren

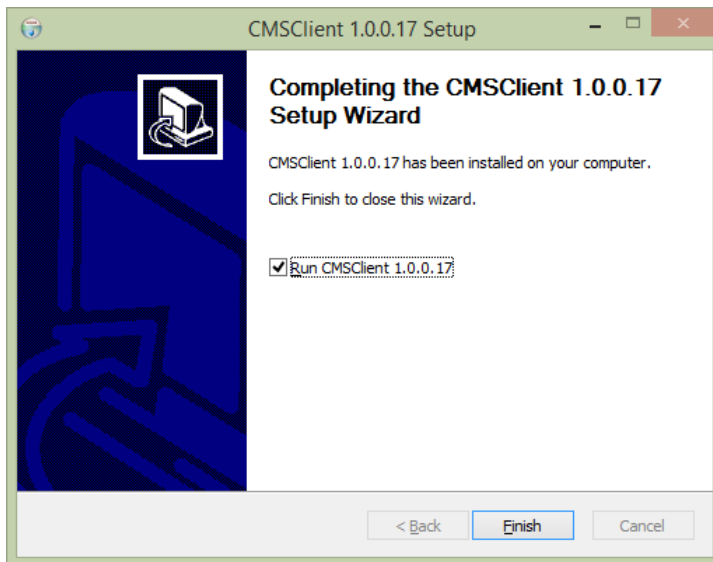
Führen Sie das Setup-Programm CMSSetup_1.0.0.17.exe aus.



Sie können sich entscheiden, wo CMS Client installiert werden soll, indem Sie auf *Browse* klicken. Dann klicken Sie auf *Next*.



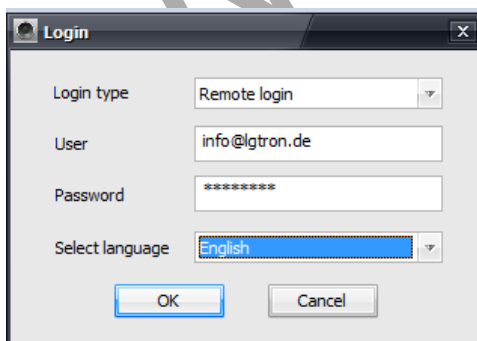
Sie können sich entscheiden, wo das Shortcut für den CMS Client erstellt werden soll. Dann klicken Sie auf *Next*.



Nach erfolgreicher Installation sollen Sie diesen Dialog sehen können. Klicken Sie auf *Finish*.

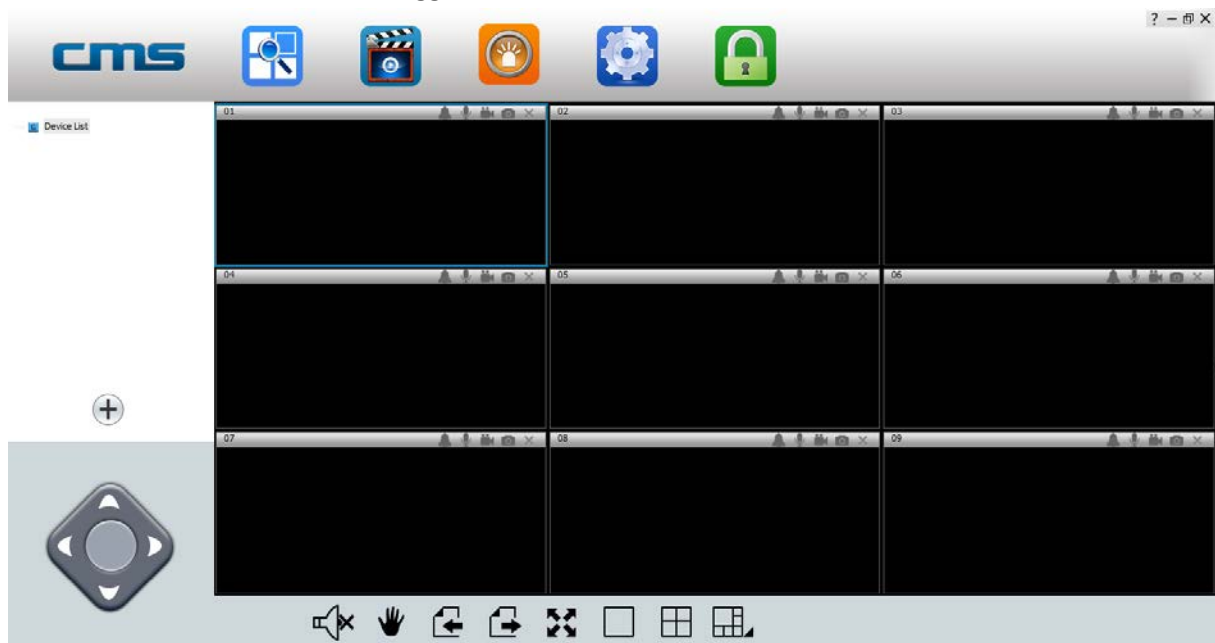
3. CMS Client verwenden

Starten Sie CMS Client. Ein Login-Dialog wird angezeigt.




- Login type: Wählen Sie *Remote login*.
- User: Benutzer-ID oder E-Mail-Adresse, mit der Sie sich bei 2cu einloggen .
- Password: Passwort, mit dem Sie sich bei App 2cu einloggen.
- Select language: Sprache auswählen

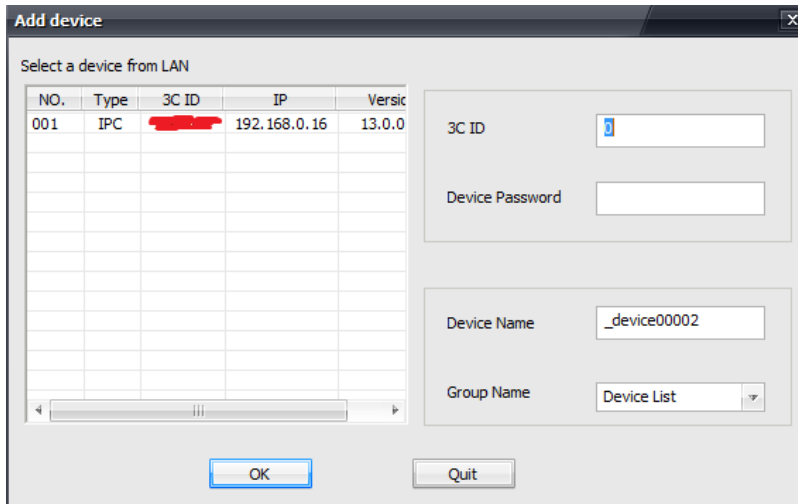
Klicken Sie auf OK, um sich einzuloggen.



Symbole	Beschreibung
	Vorschau
	Gespeicherte Videos wiedergeben
	Logbuch
	Konfiguration
	Die Anwendung CMS Client anheften/lösen. Wenn angeheftet, bleibt das Fenster dieser Anwendung immer über alle anderen Dialogfenstern.
	Kameras hinzufügen
	Kamera steuern mit Pfeilen
	Mikrofon ein-/ausschalten
	Wenn ausgewählt, kann man mit Mausbewegung die Richtung der Kamera steuern.
	Vorherige Seite
	Nächste Seite
	Bild Maximieren
	Eine Kamera anzeigen
	4 Kameras anzeigen
	Mehrere Kameras anzeigen

3.1 Kamera hinzufügen

Klicken Sie auf das Symbol , um Kamera hinzuzufügen. Sie sollen folgendes Dialog sehen:



Kameras, die sich im gleichen Netz befinden, wie der Rechner, auf dem der CMS Client läuft, werden angezeigt.

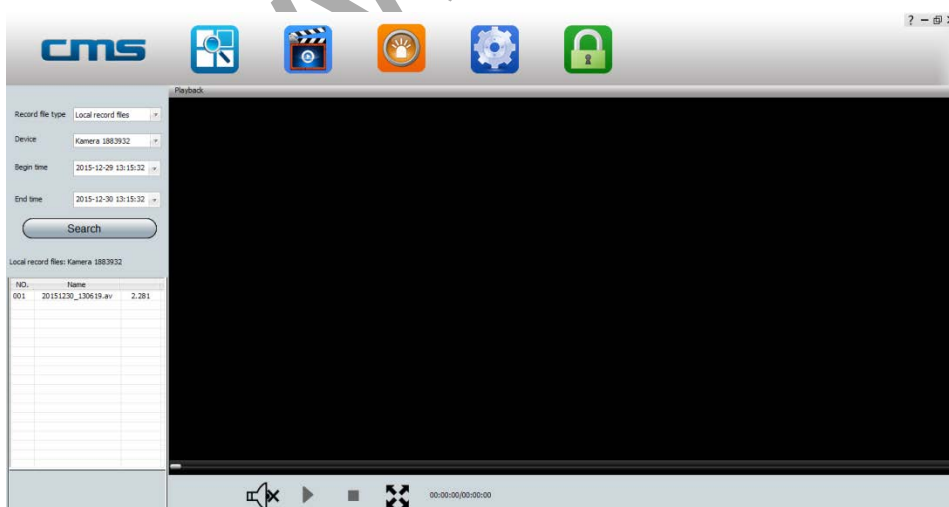
Wählen Sie die Kamera und die Kamera-ID wird automatisch ausgefüllt. Geben Sie das Gerätepasswort und -name ein, dann klicken Sie auf OK.

Für die Kameras, die nicht angezeigt werden, können Sie direkt die Kamera-ID eingeben.

Nach Speichern werden die Kameras in der Gerätliste angezeigt.

3.2 Gespeicherte Videos wiedergeben

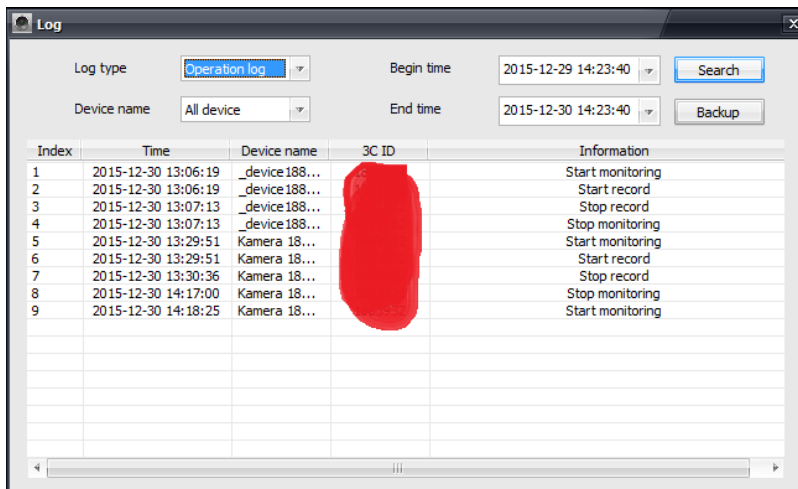
Klicken Sie auf Symbol , um gespeicherte Videos wiederzugeben.



Sie können nach Gerät und Zeitraum suchen. Dann doppelklicken Sie auf die Videodatei, um sie abzuspielen.

3.3 Logbuch

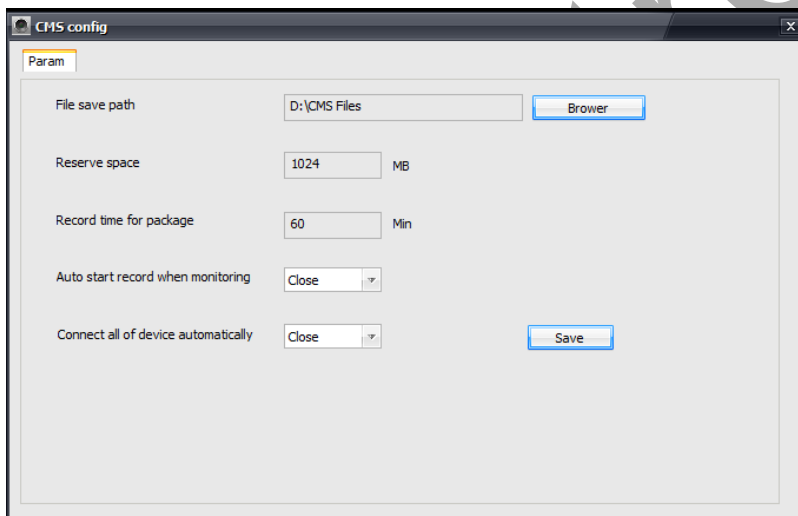
Klicken Sie auf das Symbol , um das Logbuch zu öffnen.



Sie können nach Gerät und Zeitraum suchen.

3.4 Konfiguration

Klicken Sie auf das Symbol , um zu konfigurieren.



- File save path: Verzeichnis, in dem Video und Bilder gespeichert werden sollen.
- Reserve space: Reservierte Kapazität in MB
- Record time for package: Aufnahmezeitdauer in Minuten
- Auto start record when monitoring:
 - Open – Aufnahme wird automatisch gestartet, sobald CMS Client mit Kamera verbunden ist.
 - Close – keine automatische Aufnahme, wenn CMS Client mit Kamera verbunden ist.
- Connect all of device automatically:
 - Open – Nach Einloggen versucht CMS Client automatisch, mit allen Kameras zu verbinden.
 - Close – keine automatische Verbindung mit Kameras.