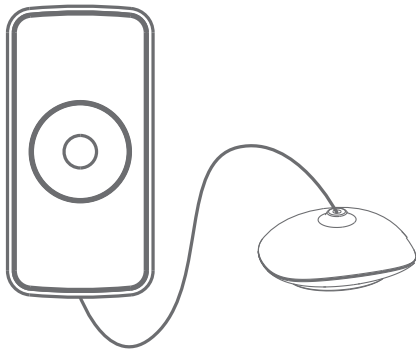


Bedienungsanleitung Wassermelder

HS1WL-E



* Bitte lesen Sie die Bedienungsanleitung vor Inbetriebnahme sorgfältig durch.

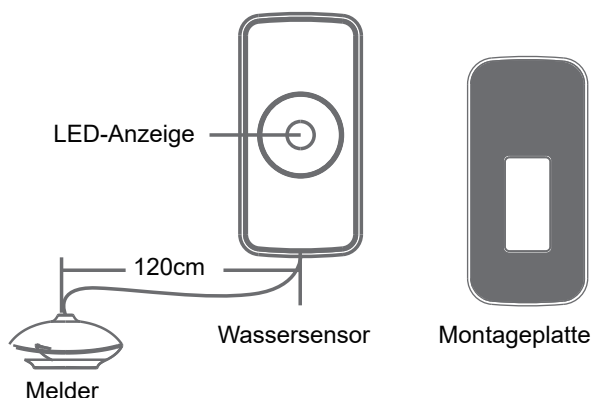
1. Produkteinführung

Dieser intelligente Wassermelder arbeitet via Funk Zigbee mit ihrem Gateway zusammen. Er hat den extrem niedrigen Stromverbrauch und die Batterielebensdauer ist lang. Dieses Produkt eignet sich für Keller, Maschinenraum, Hotel, Wasserturm, Pool, Schwimmbad, Küche, Badzimmer und andere Orte, an denen Wasser austreten oder überlaufen kann.

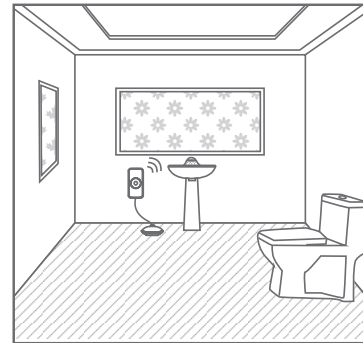
2. Technische Spezifikation

- 1 Betriebsspannung: DC3V (2x AAA Batterien)
- 2 Kabellose Verbindung: Zigbee 3,0
- 3 Zigbee Kommunikationsentfernung: ≤ 70 Meter (keine Hindnisse im Freien)
- 4 Betriebstemperatur: -10°C~+50°C
- 5 Betriebsfeuchtigkeit: ≤ 95%RH
- 6 Abmessung des Melders: 76mm * 36mm * 16,5mm
Abmessung des Wassersensors: 28,3mm * 26mm * 12,2mm

3. Installationsanweisung

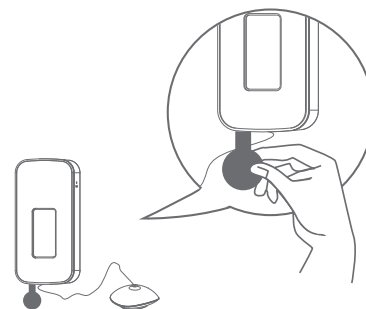


1. Installieren Sie einen Wassermelder in Bereichen, in denen Wasserlecks auftreten können.
2. Es ist nicht zu empfehlen, den Wassermelder in Bereichen zu installieren, in denen Regenwasser, öliger Rauch oder Dampf leicht erreichen können.
3. Es ist nicht zu empfehlen, den Wassermelder in Bereichen zu installieren, in denen der Wassermelder bereits in Wasser ist.



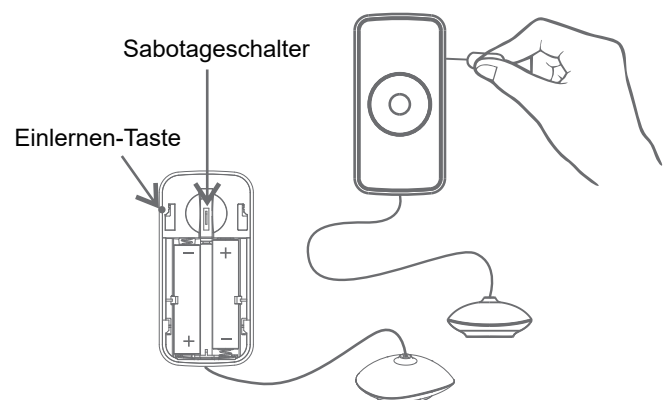
5. Einlernen in Gateway

Schritt 1



- Entfernen Sie dann den Isolierstreifen der Batterie, um den Melder einzuschalten.

Schritt 2



Tipps:

Aufgrund des APP-Upgrades kann diese Bedienungsanleitung geringfügig von der tatsächlichen Bedienung abweichen. Bitte folgen Sie die Anweisungen in der APP.

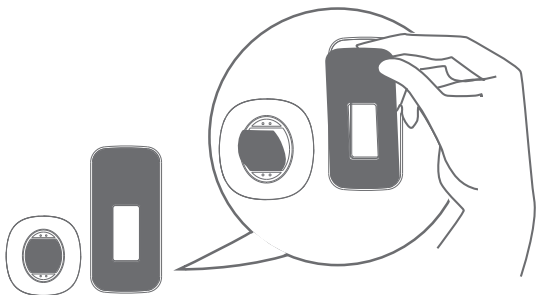
- Gehen Sie zur App-Seite Ihres Smart Gateways. Klicken Sie auf „+“ wählen Sie „Water Leakage“
- Folgen Sie die Anweisungen auf der App-Seite: Halten Sie die Einlernen-Taste auf dem Wassermelder mittels des mitgelieferten Pins ca. 5s lang gedrückt. bis die LED auf dem Wassermelder schnell grün blinkt. Er befindet sich im Einlernen-Modus für max. 60s.
- Wird der Wassermelder in das Gateway erfolgreich eingelernt, leuchtet die LED für 3s lang grün. Ist das Einlernen fehlgeschlagen, blinkt die LED langsam für 3s lang grün.

Die Anleitung der LED-Anzeige

Einlernen	Drücken Sie die Einlernen-Taste für 5s, blinkt die grüne LED schnell
Einlernen beenden	Die grüne LED blinkt langsam für 3s.
Alarm	Die rote LED leuchtet für 0.5s

Schritt 3

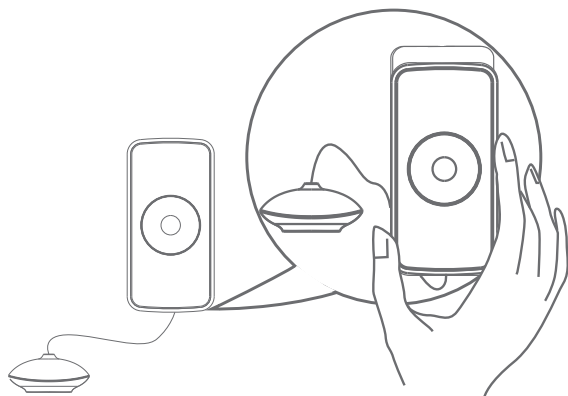
1. Stellen Sie sicher, dass die Installationsfläche glatt, eben, stabil, trocken und sauber ist.



2. Überprüfen Sie nach der Installation regelmäßig, ob das Produkt fest an der Installationsfläche ist.

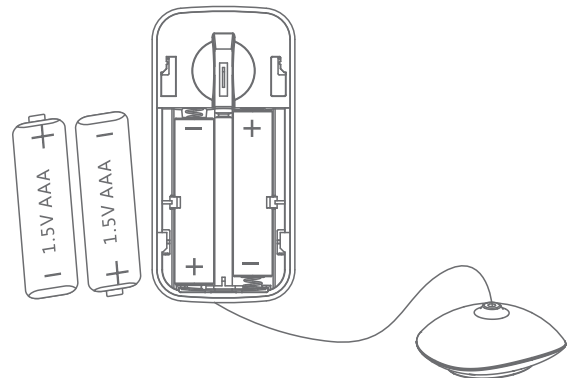
Schritt 4

Wassermelder in die Montageplatte einsetzen.



6. Batterie wechseln

Bitte tauschen Sie die Batterie korrekt aus, indem Sie der positiven und negativen Elektrode der Batterie folgen. Umweltschutz beachten und Altbatterie fachgerecht entsorgen.



7. Haftungsausschluss

1. Die Informationen in der Bedienungsanleitung dienen nur als Referenz und stellen keinerlei Verpflichtung dar.
2. Ohne die schriftliche Genehmigung des Herstellers darf weder eine Person noch eine Organisation Teile oder den gesamten Inhalt dieses Benutzerhandbuchs extrahieren oder kopieren und es in keiner Form verbreiten.
3. Da die Technologie ständig aktualisiert wird, behält sich der Hersteller das Recht vor, die Bedienungsanleitung ohne vorherige Ankündigung zu ändern. Wenn die Bedienungsanleitung und die tatsächlichen Vorgänge nicht übereinstimmen, ist die endgültige Auslegung hierin dem Hersteller vorbehalten.

Hiermit erklärt LGtron GmbH, dass der Smart Water Leakage Alarm [HS1WL-E] der Richtlinie 2014/53/EU entspricht. Der vollständige Text der EU-Konformitätserklärung ist unter der folgenden Internetadresse verfügbar: www.lgtron.de