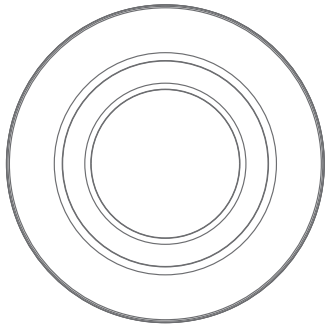


Bedienungsanleitung Innensirene

HS2WD

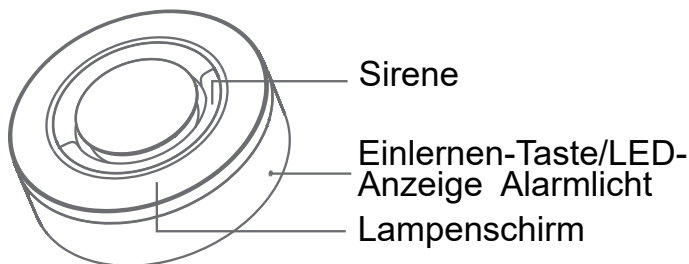


* Bitte lesen Sie die Bedienungsanleitung vor Inbetriebnahme sorgfältig durch.

1. Produkttest

Diese Smart Sirene arbeitet via Funk Zigbee mit ihrem Gateway zusammen. Hat ihr Gateway einen Alarm ausgelöst, gibt diese Sirene einen lauten Alarmton mit Alarmlicht aus. Benutzer werden sofort informiert und Sie bringen sich und Ihre Familie blitzschnell in Sicherheit.

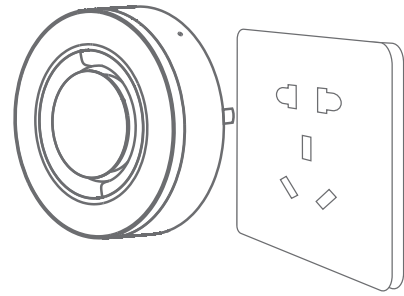
2. Übersicht



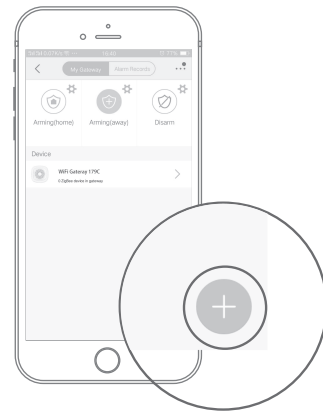
3. Technische Spezifikation

- 1 Betriebsspannung: AC100-240V~50Hz/60Hz, 10mA
- 2 Akku: 3.7V, 720mAh
- 3 Akustischer Alarm: $\geq 95\text{dB}$ (1m Abstand)
- 4 Kabellose Verbindung: Zigbee
- 5 Zigbee Kommunikationsentfernung: ≤ 80 Meter (keine Hindnisse im Freien)
- 6 Betriebstemperatur: $-10^{\circ}\text{C}\sim+50^{\circ}\text{C}$
- 7 Betriebsfeuchtigkeit: $\leq 95\%\text{RH}$
- 8 Abmessung: $\Phi 80\text{mm} \times \text{H}32\text{mm}$ (Stecker nicht enthalten)

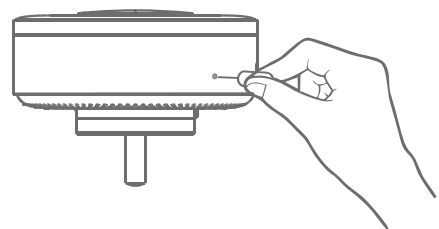
4. Einlernen in Gateway



- Sie sollen den Stecker in die Steckdose einstecken, damit die Sirene startet zu arbeiten.



- Gehen Sie zur App-Seite Ihres Smart Gateways. Klicken Sie auf „+“, um das untergeordnete Gerät hinzuzufügen, wählen Sie „Smart Siren“ aus.



- Folgen Sie die Anweisungen auf der App-Seite: Halten Sie die Einlernen-Taste auf der Sirene mittels des mitgelieferten Pins für einige Sekunden gedrückt, bis die LED schnell grün blinkt. Sie befindet sich im Einlernen-Modus.

- Wird die Sirene in das Gateway erfolgreich eingelernt, leuchtet die LED für 3s lang grün.

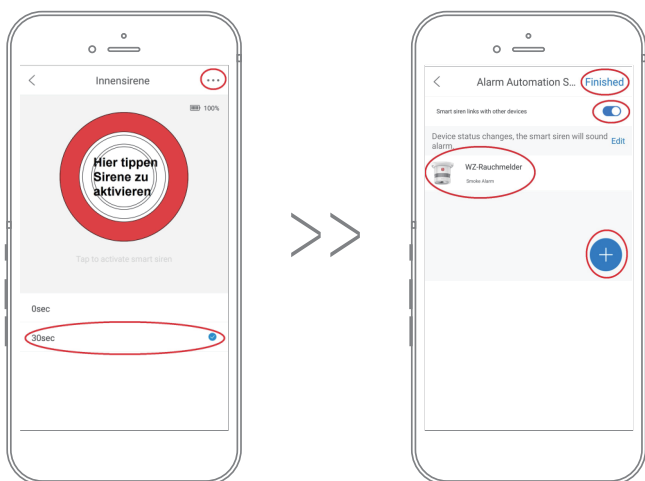
- Wenn Einlernen fehlgeschlagen ist, legen Sie die Sirene bitte näher zum Gateway und versuchen Sie es erneut.

*** Bitte fügen Sie all Zubehör zuerst in Ihr Gateway hinzu und testen, danach installieren Sie alles.**

5. Anwendungen

- Die Sirene kann via App manuell gesteuert werden, Sirene aktivieren und deaktivieren.

- Die Siredauer kann von 0 s (stumm) bis 120s eingestellt werden, z.B. 30s. Bei einem Alarm wird die Sirene max. 30s lang mit Alarmton und Alarmlicht aktiviert, solange das Gateway nicht per App oder per Fernbedienung entschärft wird.



- Sie können die Sirene mit anderen Melder z.B. Rauchmelder in App verbinden: Auf der Sirene-Seite in die App „...“ drücken – „Alarm Automation Setting“ – einen Melder hinzufügen – „Finished“ zum Speichern bestätigen. Nach der Verbindung wird die Sirene bei einem Alarm aus diesem Melder auch aktiviert.

- Die Sirene kann auch als Funk-Repeater arbeiten. Legen Sie die Sirene zwischen dem Gateways und dem verstärkenden Melder, wird die Funk-Kommunikation zwischen den Beiden verstärkt.

6. Notstrom-Akku

Nach Ausstecken aus der Steckdose kann die Sirene mit dem eingebauten Akku noch bis zu 4 Stunden bei Standby arbeiten und 5 Minuten lang Alarmton bei einem Alarm ausgeben.

Akku ausschalten: Drücken Sie kurz die Einlernen-Taste 2 bis 4 Mal, direkt danach drücken Sie sie 5s lang, leuchtet das rote Alarmlicht ca. 2s lang. Die Sirene mit der Akku-Versorgung wird ausgeschaltet.

7. Haftungsausschluss

1. Die Informationen in der Bedienungsanleitung dienen nur als Referenz und stellen keinerlei Verpflichtung dar.

2. Ohne die schriftliche Genehmigung des Herstellers dürfen Einzelpersonen oder Organisationen den Inhalt dieser Bedienungsanleitung weder ganz noch teilweise extrahieren oder kopieren und es in keiner Form verbreiten.

3. Da die Technologie ständig aktualisiert wird, behält sich der Hersteller das Recht vor, die Bedienungsanleitung ohne vorherige Ankündigung zu ändern. Wenn die Bedienungsanleitung und die tatsächlichen Vorgänge nicht übereinstimmen, ist die endgültige Auslegung hierin dem Hersteller vorbehalten.

Hiermit erklärt LGtron GmbH, dass der Smart Repeater [HS2WD-E-EU] der Richtlinie 2014/53/EU entspricht. Der vollständige Text der EU-Konformitätserklärung ist unter der folgenden Internetadresse verfügbar: www.lgtron.de